



**บริษัท มาลัยสยามทัวร์ จำกัด**  
**MALAI SIAM TOUR CO.,LTD**

E-mail : [infomalaisiamtour@gmail.com](mailto:infomalaisiamtour@gmail.com)

Head Office : 29/88 Chaengwattana14,  
Thungsonghong, Laksi, Bangkok 10210  
Tel.093-4264922

North Branch : 50/38 Phokhun Rd.,  
Ropwiang, Mueang, Chiang Rai 57000  
Tel.092-6361538



License No. 11/05085

☎ 093-4264922 , 063-1926954 🌐 [www.malaisiamtour.com](http://www.malaisiamtour.com) @malaisiamtour

# ฉางซา จางเจียเจีย

T2G-CSX14FD

## ZhangJiaJie

ฉางซา จางเจียเจีย เมืองโบราณเฟิ่งหวง

**พัก 4 ดาวทุกคืน !!**

สายการบิน  
Thai Air Asia (FD)

**รวมรถไฟความเร็วสูง 1 ขบวน**  
**+ รถบัสขนกระเป๋าแล้ว**

นั่งกระเช้าชมภูเขาเทียนเหมินซาน • กำแพงกระจก • ทางเดินกระจก  
เมืองโบราณเฟิ่งหวง • เมืองโบราณฟูหลงเจิน • ชมโชว์จิ้งจอกขาว  
ภูเขาเทียนจื่อซาน (รวมลิฟต์แก้ว) • หุบเขาอวดตาร • ตึกมหัศจรรย์ 72 ชั้น

**5 วัน | 4 คืน** ราคาเริ่มต้น

# 25,999.-

**"พิภพติดเมืองโบราณ"**

**"หุบเขาอวดตาร"**

**วันเดินทาง**  
**เม.ย. - ต.ค. 2569**

**"เมืองโบราณฟูหลงเจิน"**      **"กำแพงกระจก"**

ประกันอุบัติเหตุ  
+ประกันสุขภาพ

น้ำหนักกระเป๋า  
20 กก.

T2G-CSX14FD ฉางซา จางเจียเจีย ฟูหลงเจิน เฟิ่งหวง สะพานแก้ว ชมโชว์นางจิ้งจอกขาว 5D 4N (FD)

วันที่	กำหนดการ	เช้า	เที่ยง	เย็น	โรงแรม
1	สนามบินดอนเมือง DMK-CSX <b>FD480</b> (07.55-12.05) สนามบินฉางซา - <b>นั่งรถไฟความเร็วสูง</b> - เมืองโบราณเฟิ่งหวง - ล่องเรือแม่น้ำถั่วเจียง - สะพานสายรุ้ง - ชมวิวกลางคืนเมืองโบราณเฟิ่งหวง	X	🕒 เบอร์เกอร์	🕒	Fenghuang guoji Hotel 4 ดาว หรือเทียบเท่า
2	เมืองโบราณฟูหรงเจิ้น - น้ำตกฟูหรงเจิ้น - เทียนเหมินชาน (รวม กระเช้า+บันไดเลื่อน) - ถ้ำประตูสวรรค์ - ทางเดินกระจก - ชมโชว์นางจิ้งจอกขาว	🕒	🕒	🕒	Dongyue Hotel 4 ดาว หรือเทียบเท่า
3	เขาเทียนจื่อชาน (รวมขึ้น+ลงลิฟท์แก้วไปหลง) - ภูเขาฮัลเลลูยาห์ (หุบเขาอวตาร) - สะพานอันดับหนึ่งใต้หล้า - ตึกมหัศจรรย์ 72 ชั้น (รวมค่าเข้า)	🕒	🕒	🕒	Dongyue Hotel 4 ดาว หรือเทียบเท่า
4	จางเจียเจี๋ย → ฉางซา - ถนนคนเดินหวงซิงลู่ - ตึก IFS - Pop Mart - ตึก Wenheyoun - จัดเต็มดินเนอร์บุฟเฟต์ปิ้งย่าง	🕒	🕒	🕒	CHANGSHA Hotel 4ดาว หรือเทียบเท่า
5	สนามบินฉางซา - CSX-DMK <b>FD481</b> (12.55-15.10) - ดอนเมือง	🕒	X	X	

### อัตราค่าบริการ (ราคาต่อท่าน)

กำหนดการเดินทาง	ผู้ใหญ่ พักห้องละ 2-3 ท่าน	พักเดี่ยว จ่ายเพิ่ม	Group Size
2 - 6 เม.ย. 2569	27,999	4,900	19
8 - 12 เม.ย. 2569	29,999	4,900	19
9 - 13 เม.ย. 2569	30,999	4,900	19
11 - 15 เม.ย. 2569	32,999	4,900	19
12 - 16 เม.ย. 2569	32,999	4,900	19
13 - 17 เม.ย. 2569	32,999	4,900	19
17 - 21 เม.ย. 2569	27,999	4,900	19
23 - 27 เม.ย. 2569	27,999	4,900	19
9 - 13 พ.ค. 2569	25,999	4,900	19
21 - 25 พ.ค. 2569	25,999	4,900	19
30 พ.ค. - 3 มิ.ย. 2569	25,999	4,900	19
1 - 5 มิ.ย. 2569	25,999	4,900	19
3 - 7 มิ.ย. 2569	25,999	4,900	19
17 - 21 มิ.ย. 2569	25,999	4,900	19

T2G-CSX14FD ฉางซา จางเจียเจี๋ย ฟูหรงเจิ้น เฟิ่งหวง สะพานแก้ว ชมโชว์นางจิ้งจอกขาว 5D 4N (FD)

25 - 29 ก.ค. 2569	27,999	4,900	19
27 - 31 ก.ค. 2569	27,999	4,900	19
29 ก.ค. - 2 ส.ค. 2569	27,999	4,900	19
12 - 16 ส.ค. 2569	27,999	4,900	19
9 - 13 ก.ย. 2569	26,999	4,900	19
13 - 17 ต.ค. 2569	27,999	4,900	19
21 - 25 ต.ค. 2569	27,999	4,900	19
23 - 27 ต.ค. 2569	27,999	4,900	19

ไม่มีราคาเด็ก (เด็กราคาทำผู้ใหญ่)

**ยกเว้นเด็กทารก** (อายุไม่เกิน 2 ขวบ นับจากวันเดินทาง) ราคาคนละ 6,000 บาท

ราคาทัวร์ดังกล่าวข้างต้น ยังไม่รวมค่าทิปไกด์ท้องถิ่น และคนขับรถ **1500 บาท/ท่าน/ทริป**

ขอสงวนสิทธิ์เรียกเก็บค่าทิปดังกล่าว ณ สนามบิน วันเช็คอิน (ขาไป)

ส่วนหัวหน้าทัวร์ไทยที่ดูแลคณะจากเมืองไทย สามารถให้ทิปตามแต่ท่านจะเห็นสมควร

**วันแรก** สนามบินดอนเมือง - สนามบินฉางชา - นั่งรถไฟความเร็วสูง - เมืองโบราณเฟิ่งหวง - ล่องเรือแม่น้ำฉิวเจียง - สะพานสายรุ้ง - ชมวิวกลางคืนเมืองเฟิ่งหวง

04.50 น. คณะพร้อมกันที่ **สนามบินดอนเมือง** อาคารผู้โดยสารขาออก ชั้น 3 ประตู 1 **สายการบินไทยแอร์เอเชีย THAI AIR ASIA (FD)** โดยมีเจ้าหน้าที่คอยอำนวยความสะดวกให้กับท่าน

07.50 น. ออกเดินทางสู่ **ท่าอากาศยานนานาชาติหวงฮัว (นครฉางชา)** โดย**สายการบินไทยแอร์เอเชีย เที่ยวบินที่ FD480 (ไม่มีบริการอาหารและเครื่องดื่มบนเครื่อง)**

**โปรดทราบ :**

- การจัดที่นั่งเป็นแบบสุ่มเลือก (Random) ตามกฎของสายการบิน ที่นั่งอาจจะไม่ได้นั่งติดกัน และไม่สามารถเลือก หรือ ชื้อที่นั่งบนเครื่องได้

12.05 น. เดินทางถึง **ท่าอากาศยานนานาชาติหวงฮัว (นครฉางชา)** นำท่านสู่ขั้นตอนการตรวจคนเข้าเมืองและศุลกากร หลังจากผ่านพิธีการตรวจคนเข้าเมืองแล้ว

**เวลาที่สั้นเร็วกว่าไทย 1 ชั่วโมง กรุณาปรับเวลาของท่าน เพื่อให้ตรงตามเวลานัดหมาย**

**เที่ยง** **รับประทานอาหารเที่ยง เบอร์เกอร์แจกท่านละ 1 ชุด**

T2G-CSX14FD ฉางชา ฉางเจียเจี้ย ฟู่หลงเจิ้น เฟิ่งหวง สะพานแก้ว ชมโชว์นางจิ้งจอกขาว 5D 4N (FD)

จากนั้น เดินทางไปยัง **สถานีรถไฟ** **นั่งรถไฟความเร็วสูง** มุ่งหน้าสู่ **เมืองเฟิ่งหวง**

(หมายเหตุ: กระเป๋าเดินทางและสัมภาระ  
ทุกชิ้น ทางบริษัท จะมีรถบัสขนกระเป๋าไป  
ส่งให้ทุกท่านที่โรงแรม โดยท่านไม่ต้อง  
ลำบากลากกระเป๋าไปขึ้นรถไฟด้วยตัวเอง  
ให้ท่านแยกกระเป๋าใบเล็กสำหรับติดตัวไว้  
ด้วยค่ะ)



นำท่านชม **เมืองโบราณเฟิ่งหวง** สร้างขึ้นมาตั้งแต่สมัยราชวงศ์ชิง (ค.ศ. 1644-1863) มีอายุเก่าแก่กว่า 300 ปี มีแม่น้ำ "ถั่วเจียง" ไหลพาดผ่านเป็นเส้นเลือดหลัก และมีสะพาน "หงเจียว" หรือ **สะพานสายรุ้ง** เป็นสถาปัตยกรรมโบราณที่ตกทอดมาถึงปัจจุบัน ตลอดเส้นทางท่านจะได้ชมบรรยากาศร้านค้าพื้นเมือง มีผู้สูงอายุที่นั่งเย็บปักถักร้อยงานฝีมือทั้งของจริงของปลอม อยู่ตามแผงลอยริมทางริมน้ำ นำท่าน **ล่องเรือแม่น้ำถั่วเจียง** เปลี่ยนชมบรรยากาศให้ท่านได้ชมบ้านเรือนและร้านค้าตลอดสองฝั่งแม่น้ำ ให้ท่านชม เมืองโบราณเฟิ่งหวง ในบรรยากาศช่วงยามค่ำ ที่เมืองโบราณแห่งนี้ประดับด้วยแสงไฟ และตลอดสองข้างทางจะมีร้านค้ามากมาย เช่น ร้านปิ้งย่าง ร้านขายเหล้าเหมาโต ให้ท่านได้เลือกชิม เลือกซื้อ

T2G-CSX14FD ฉางซา จางเจียเจี๋ย พูหลงเจิ้น เฟิ่งหวง สะพานแก้ว ชมโชว์นางจิ้งจอกขาว 5D 4N (FD)



T2G-CSX14FD ฉางซา จางเจียเจี๋ย ฟู่หรงเจิ้น เฟิ่งหวง สะพานแก้ว ชมโซ่วนังจิ้งจอกขาว 5D 4N (FD)

เย็น

รับประทานอาหารเย็น ณ ร้านอาหาร

ไฮไลท์สำคัญของเฟิ่งหวงก็คือ **ชมวิวกลางคืนเฟิ่งหวง** เพราะบรรยากาศจะแตกต่างออกไปจากตอนกลางวันมากๆ ตอนกลางวันจะออกซีดๆ นั่งชมวิวเรื่อยๆ ส่วนตอนกลางคืนจะคึกคักขึ้นมาทันที บ้านเรือนริมน้ำจะประดับประดาไปด้วยไฟสีส้มต่างๆ แลมบางส่วนยังกลายเป็นฝับริมและร้านนั่งตอนกลางคืน ทำให้บรรยากาศคึกคักเป็นพิเศษ **หลังจากเข้าสู่โรงแรมที่พักแล้ว ท่านสามารถเดินจากโรงแรม มายังเมืองโบราณเฟิ่งหวง เพื่อชมบรรยากาศเมืองโบราณเฟิ่งหวงยามค่ำคืน**

ที่พัก

**Fenghuang Guoji Hotel** ระดับ 4 ดาว++ หรือเทียบเท่า (โรงแรมมาตรฐานจีน)

หมายเหตุ : ชื่อโรงแรมที่ท่านพัก ทางบริษัทฯ จะทำการแจ้งพร้อมใบนัดหมาย 3-5 วันก่อนการเดินทาง

วันที่ 2

**เมืองโบราณฟูหรงเจิ้น – น้ำตกฟูหรงเจิ้น - เทียนเหมินซาน (รวมกระเช้า+บันไดเลื่อน) – ถ้ำประตูสวรรค์ – ทางเดินกระจก - ชมโชว์นางจิ้งจอกขาว**

เช้า

รับประทานอาหารเช้า ณ ห้องอาหารของโรงแรม



นำท่านเดินทางสู่ **เมืองโบราณฟูหรงเจิ้น (Furong Ancient Town) (ใช้เวลาเดินทางประมาณ 1 ชม.) “ฟูหรง หรือ ฟูหรงเจิ้น (Furong Zhen)”** หนึ่งในหมู่บ้านโบราณอันมีชื่อเสียงในมณฑล “หูหนาน (Hunan)” จุดเด่นคือเป็นเมืองโบราณที่ตั้งอยู่บนหน้าผา เหนือน้ำตกใหญ่ที่ไหลลงสู่แม่น้ำด้วยความสูง 60 เมตร

T2G-CSX14FD ฉางซา จางเจียเจี๋ย ฟูหรงเจิ้น เฟิ่งหวง สะพานแก้ว ชมโชว์นางจิ้งจอกขาว 5D 4N (FD)

แผ่ขยายเป็นม่านน้ำสีขาวกว้าง 40 เมตร ล้อมรอบไปด้วยหมุดต้นไม้เขียวขจี องค์ประกอบเหล่านี้ทำให้ เมืองโบราณฟูหรง แห่งนี้สวยงามจนได้รับการจัดอันดับให้เป็นสถานที่ท่องเที่ยวระดับ 4A ของจีนเลยทีเดียว

**“น้ำตกฟูหรง (Furong Waterfall)”** ที่ไหลลงมาจากหน้าผานั้น เดิมชื่อ **“น้ำตกหวังชุน (Wangchun Waterfall)”** ต่อมาได้มีการเปลี่ยนชื่อเป็นน้ำตก “ฟูหรง” ที่แปลว่าดอก Hibiscus หรือดอกชบาในภาษาจีน น้ำตกนี้สูง 60 เมตร กว้าง 40 เมตร รายล้อมไปด้วยหมุดต้นไม้เขียวขจี ด้านหลังน้ำตกมีทางเดินและถ้ำโบราณที่สามารถเดินเข้าไปชมได้

### **เที่ยง**      **รับประทานอาหารเที่ยง ณ ร้านอาหาร**

จากนั้นนำท่านเดินทางสู่ **เมืองจางเจียเจีย (ใช้เวลาเดินทางประมาณ 2 ชม.)** โดยรถของอุทยาน และต่อกระเช้าขึ้นไปชมความงามของภูเขาอันร้อยยอดที่สูงเสียดฟ้า ระหว่างทางตื่นตาตื่นใจไปกับ **ถนน 99 โค้ง** เส้นทางขึ้นเขาและหน้าผาที่มีโค้งมากถึง 99 โค้งจากบนกระเช้า และชมทัศนียภาพของ **“หน้าผาลอยฟ้า”** ที่งดงามที่สุดแห่งหนึ่ง พร้อมกับทำหายความหวาดเสียวของ**ทางเดินกระจก** ที่มีระยะทางประมาณ 60 เมตร สร้างอยู่สูงกว่าระดับน้ำทะเลถึง 1.4 กม. เมื่อก้มลงมองไปยังเบื้องล่างสามารถมองเห็นทุกสิ่งทุกอย่างที่อยู่ภายใต้ทางเดินกระจกทั้งหมด **(หมายเหตุ: ทางเดินกระจก เปิด-ปิด ให้บริการจะขึ้นอยู่กับสภาพอากาศ)**

**หากกระเช้าปิดซ่อมบำรุง ทางบริษัทฯ ขอสงวนสิทธิ์ไม่คืนเงินทุกกรณี แต่จะจัดหาโปรแกรมอื่นมาทดแทน โดยไม่ต้องแจ้งให้ทราบล่วงหน้า ทั้งนี้ การเปิด-ปิดให้บริการของกระเช้านั้น ขึ้นอยู่กับสภาพ ทางบริษัทฯ จะคำนึงถึงความปลอดภัยของนักท่องเที่ยว และยึดตามประกาศจากทางอุทยานเป็นสำคัญ**





จากนั้นนำท่านชมความงามของ **ถ้ำเทียนเหมินซาน** หรือ **ถ้ำประตูสวรรค์** เป็น 1 ใน 4 ภูเขาที่สวยงามที่สุดของประเทศจีน สาเหตุที่เรียกว่าเทียนเหมินซานเพราะว่าภูเขาเกิดระเบิดขึ้นเองโดยธรรมชาติจนกลายเป็นถ้ำประตูนี้มีความสูง 131.5 เมตร ความกว้าง 57 เมตร ความลึก 60 เมตร ถ่ายรูปชมความงามซึ่งเคยมีชาวรัสเซียได้ขับเครื่องบินเล็กลอดผ่านช่องภูเขาประตูสวรรค์มาแล้วเป็นสถานที่ที่น่าสนใจอย่างมาก



จากนั้นนำท่าน **ชมโชว์นางจิ้งจอกขาว** อดั่งการกลางแจ้งสุดโรแมนติกและอดั่งการ **โดยผู้กำกับชื่อดัง “จางอ๋อเหมว”** ยอดผู้กำกับระดับโลกชาวจีน THE LOVE STORY OF A WOODENMAN AND A FAIRY FOX ฟังเพลงรักไพเราะเพราะเพราะจับใจ นักแสดงกว่า 500 ชีวิตโลดแล่นอยู่บนเวทีกลางแจ้ง โดยมีฉากหลังเป็นภูเขาทอดยาวแบบพาโนรามา ชมเทคนิคการเปลี่ยนร่างเป็นมนุษย์ของนางจิ้งจอกขาว ซาบซึ้งตรึงดวงใจในความรักของจิ้งจอกขาวสาวสวย และชายหนุ่มตัดฟันที่ฝ่าฟันอุปสรรคต่อสู้อันเพื่อความรักจนทำยที่สุดก็สมหวังในชีวิตคู่และจบแบบ HAPPY ENDING ให้ผู้ชมกลับไปนอนฝันดี

**หมายเหตุ หากโชว์จิ้งจอกขาว ประกาศหยุดการแสดงโชว์ ณ วันที่คณะเราเดินทางไป ทางเรา จะขอสงวนสิทธิ์เปลี่ยนเป็นโชว์อื่น โดยไม่มีการคืนเงินใดๆ ทั้งสิ้น**

**เย็น**                      **รับประทานอาหารเย็น ณ ร้านอาหาร**

ที่พัก                      **Dongyue Hotel** ระดับ 4 ดาว++ หรือเทียบเท่า (โรงแรมมาตรฐานจีน)

หมายเหตุ : ชื่อโรงแรมที่ท่านพัก ทางบริษัทฯ จะทำการแจ้งพร้อมใบนัดหมาย 3-5 วันก่อนการเดินทาง

T2G-CSX14FD ฉางซา จางเจียเจี๋ย ฟูหรงเจิ้น เฟิงหวง สะพานแก้ว ชมโชว์นางจิ้งจอกขาว 5D 4N (FD)

วันที่ 3

เขาเทียนจื่อซาน (รวมขึ้น+ลงลิฟท์แก้วไปลง) – ภูเขาฮัลเลลูย่าห์ (หุบเขาอวตาร) - สะพานอันดับหนึ่งไต้หวัน - ตึกมหัศจรรย์ 72 ชั้น (รวมค่าเช่า)

เช้า

รับประทานอาหารเช้า ณ ห้องอาหารของโรงแรม



นำท่านเดินทางสู่ **จางเจียเจีย** ที่เที่ยวชม **เขตอนุรักษ์ธรรมชาติเทียนจื่อซาน** เป็นเขตอนุรักษ์ต่อเนื่องมาจากทางด้านทิศเหนือของอุทยานแห่งชาติจางเจียเจีย ที่เที่ยวชมยอดเขาที่มีอากาศเย็นสบายตลอดทั้งปี และมีจุดชมวิวกว้างที่สามารถมองเห็นยอดเขาน้อยใหญ่นับมากกว่าร้อยยอด ชมทิวทัศน์ที่สวยงามของ **สะพานอันดับหนึ่งไต้หวัน (เทียนเสี่ยวตี้อี้เจียว)** เคยเป็นสถานที่ถ่ายทำภาพยนตร์ชื่อดังหลายเรื่อง ตื่นตาตื่นใจไปกับทิวทัศน์ธรรมชาติที่สวยงามแสนประทับใจ

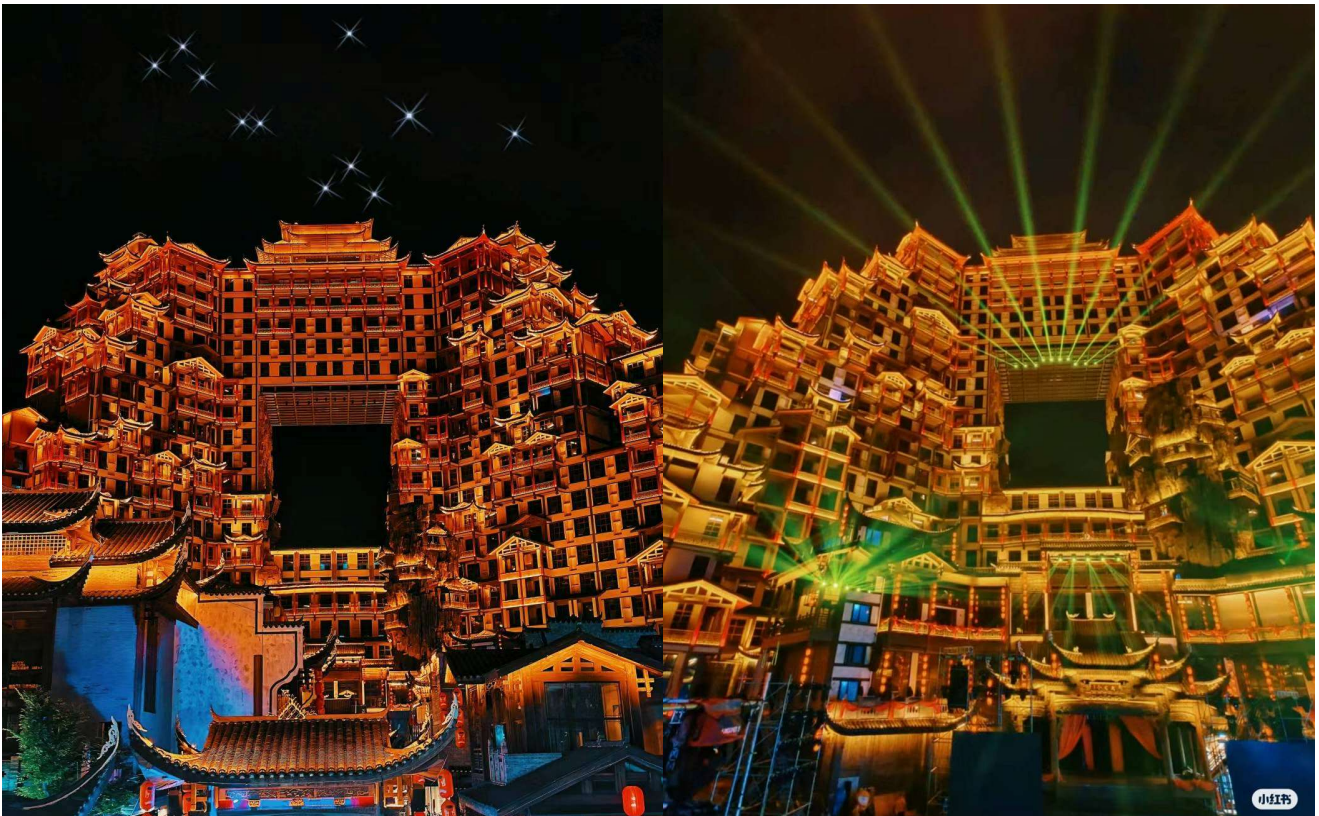
**(ราคาทัวร์รวมขึ้นลิฟต์ + ลงโดยลิฟท์แก้วไปลงที่จุดสูงสุด 326 เมตร)**



T2G-CSX14FD ฉางซา จางเจียเจีย ฟู่หรงเจิ้น เฟิงหวง สะพานแก้ว ชมโซ่วนางจิ้งจอกขาว 5D 4N (FD)

นำท่านสู่ **อุทยานจางเจียเจีย** มรดกโลกทางธรรมชาติของจีน ปัจจุบันได้เปลี่ยนชื่อเป็น **ภูเขาฮัลเลอ** **ย่าห์** ที่ทุกคนคุ้นตากันดีจากภาพยนตร์ชื่อดัง **"อวตาร"** ระหว่างทางผ่านชุมชนชาอันน้อยใหญ่ สองข้างทางเขียวชะอุ่มไปด้วยต้นไม้หนาพันธุ์

**เที่ยง** **รับประทานอาหารเที่ยง ณ ร้านอาหาร**



นำท่านชม **"ตึกมหัศจรรย์ 72 ชั้น"** แลนด์มาร์คแห่งเมืองจางเจียเจีย ก่อสร้างขึ้นในช่วงโควิด เพื่อเปิดรับนักท่องเที่ยวโดยเฉพาะ จำลองออกแบบคล้ายกับถ้ำประตูสวรรค์ หรือ Tianmen Shan แห่งเมือง Zhangjiajie โดยนำเอาจุดเด่นของที่เที่ยวนี้อัดลงในจางเจียเจียมาจำลองไว้ที่นี่ ใช้งบประมาณการสร้างกว่า 8,000 ล้านบาท ช่วงค่ำ ตัวอาคารได้เปิดไฟ แสง สี สว่างไสว สวยงามมากๆ ก่อนทางเข้าก็จะมีร้านขนม ร้านขายของมากมาย บริเวณด้านนอกจะพบประติมากรรมรูปมังกรพันเสา มีกลองขนาดใหญ่เหมือนกลองศึกบนยอดพื้นสูง เป็นฉากหลัง และยังมีการแสดงตีกลอง ผู้แสดงจะเป็นผู้ชายในเครื่องแต่งกายสวยงาม บริเวณด้านหน้า บรรยากาศสนุกสนาน คึกคักค๊ะ มีสาวสวยชาวจีนที่แต่งตัวแบบพื้นเมืองมาให้นักท่องเที่ยวถ่ายภาพด้วย แถมยังมีโชว์ชุดการแสดงอีกมากมายที่ต้องดูให้ได้

**เย็น** **รับประทานอาหารเย็น ณ ร้านอาหาร**

ที่พัก **Dongyue Hotel** ระดับ 4 ดาว++ หรือเทียบเท่า (โรงแรมมาตรฐานจีน)

T2G-CSX14FD ฉางซา จางเจียเจีย พูหรงเจิน เฟิงหวง สะพานแก้ว ชมโชว์นางจิ้งจอกขาว 5D 4N (FD)

วันที่ 4 จางเจียเจี๋ย → ฉางซา – ถนนคนเดินหวงซิงลู่ – ดิจ IFS – Pop Mart - ดิจ WENHEYOU - จัดเต็มดินเนอร์บุฟเฟต์ปิ้งย่าง

เช้า รับประทานอาหารเช้า ณ ห้องอาหารของโรงแรม

นำท่านเดินทางกลับสู่ **เมืองฉางซา (ใช้เวลาเดินทางประมาณ 5 ชม.)** โดยรถบัส

เที่ยง รับประทานอาหารเที่ยง ณ ร้านอาหาร



จากนั้นนำท่านเดินทางสู่แหล่งช้อปปิ้ง **ถนนคนเดินหวงซิงลู่** ตลาดใหญ่ที่สุดของมณฑลหูหนาน มีสินค้ามากมายให้ท่านเลือกซื้อทั้งสินค้าแบรนด์เนม ยี่ห้อจีนชื่อดังและสินค้าราคาถูก รวมถึงมีของกินพื้นเมืองให้ท่านเลือกสรร ให้ท่านซื้อของพื้นเมืองเป็นของฝาก รวมไปถึง นักสะสมอาร์ตทอยอย่าง **ร้าน POP MART** ให้ท่านได้ไปเลือกชมเลือกซื้อตามอัธยาศัย

จากนั้นนำท่าน **ถ่ายรูปกับตึก IFS ตึกที่สูงที่สุดในมณฑล** นำท่านแวะ **ตึก WENHEYOU** แหล่งท่องเที่ยวแห่งใหม่สุดฮิปกับบรรยากาศสุดวินเทจ ราวกับเกาะฮ่องกงในยุค 1980 ที่รายล้อมไปด้วยร้านอาหาร ร้านค้า ที่แข่งขันกันอวดสีสันด้วยป้ายร้านแสงนีออน สลับลดหลั่นกันไปตามชั้นต่างๆ นอกจากนั้นยังมีลิฟต์

T2G-CSX14FD ฉางซา จางเจียเจี๋ย พูหลงเจิ้น เฟิงหวง สะพานแก้ว ชมโชว์นางจิ้งจอกขาว 5D 4N (FD)

โบราณ ที่ไม่โบราณด้วยความปลอดภัยจากเทคโนโลยีใหม่ล่าสุดของจีน จัดว่าเป็นหนึ่งในแลนด์มาร์คที่ไม่ควรพลาด

**เย็น** **รับประทานอาหารเย็น ณ ร้านอาหาร เมนูพิเศษ - บุฟเฟต์ปิ้งย่าง + SEAFOOD จัดเต็มทั้งของคาวของหวาน และผลไม้**

ที่พัก **CHANGSHA XIANGYI WYNDHAM Hotel** ระดับ 4 ดาว++ หรือเทียบเท่า (โรงแรมมาตรฐานจีน)

**วันที่ 5** **สนามบินฉางซา - สนามบินดอนเมือง**

**เช้า** **รับประทานอาหารเช้า ณ ห้องอาหารของโรงแรม**

นำทุกท่านสู่ **ท่าอากาศยานนานาชาติหวงฮัว (นครฉางซา)** เพื่อเตรียมตัวเดินทางกลับกรุงเทพฯ

12.55 น. ออกเดินทางสู่ **สนามบินดอนเมือง** กรุงเทพฯ สายการบิน**ไทยแอร์เอเชีย** เที่ยวบินที่ **FD481 (ไม่มีบริการอาหารบนเครื่อง)**

15.10 น. ถึง **สนามบินดอนเมือง ประเทศไทย** โดยสวัสดิภาพ

+++++



# กรุณาศึกษารายละเอียดทั้งหมด ก่อนทำการจองทัวร์

เพื่อความถูกต้องและความเข้าใจตรงกันระหว่างลูกค้า และ บริษัททัวร์ผู้ค้า  
เมื่อกำหนดตกลงชำระเงินมัดจำ หรือ ค่าทัวร์ทั้งหมดแล้ว  
ทางบริษัทฯ จะถือว่าท่านได้ยอมรับเงื่อนไข ข้อตกลงต่างๆ ทั้งหมด

## เที่ยวบินภายในประเทศ ขอสงวนสิทธิ์ไม่รับประกันทุกกรณี

หากท่านมีความจำเป็นจะต้องซื้อตั๋วเครื่องบินภายในประเทศ เพื่อบินไปและกลับจาก  
กรุงเทพฯ กรุณาสอบถามเที่ยวบินเพื่อยืนยันกับทางเจ้าหน้าที่ก่อนทำการจอง และ**ขอ**  
**ความกรุณาให้ท่านซื้อตั๋วเครื่องบินประเภทที่สามารถเลื่อนวันและเวลาเดินทางได้** อัน  
เนื่องมาจาก หากเกิดความผิดพลาดจากทางสายการบิน ไม่ว่าจะเป็นการยกเลิกเที่ยวบิน  
การล่าช้าของสายการบิน การยุบเที่ยวบินรวมกัน ตารางการเดินทางมีการเปลี่ยนแปลง  
ซึ่งสายการบินพิจารณาสถานการณ์แล้วพบว่าอยู่เหนือการควบคุมของทางสายการบิน  
หรือจะเป็นเหตุผลเชิงพาณิชย์ หรือเป็นเหตุผลด้านความปลอดภัย ดังนั้นเหตุผลเหล่านี้ อยู่  
เหนือการควบคุมของบริษัทฯ

**บริษัทฯ ขอสงวนสิทธิ์ที่จะไม่รับประกันและไม่คืนค่าใช้จ่ายใดๆ ทั้งสิ้น**

โปรดตรวจสอบหนังสือเดินทาง  
(PASSPORT)



**\*\*\*สำคัญมาก\*\*** สำเนาหน้าพาสปอร์ตผู้เดินทาง จะต้องมียอายุเหลือมากกว่า 6 เดือน  
ก่อนหมดอายุ นับจากวันที่เดินทางกลับ และต้องเหลือหน้าว่างอย่างน้อย 2 หน้า

กรุณาตรวจสอบก่อนส่งให้บริษัทฯ มิฉะนั้น ทางบริษัทฯจะไม่รับประกันกรณีสพาส  
ปอร์ตหมดอายุ และด้านตรวจปฏิเสธรการเข้า-ออกเมืองของท่าน  
**กรุณาส่งหน้าพาสปอร์ต พร้อมหลักฐานการโอนเงิน**



## เงื่อนไขการจองและการยกเลิก

### ✕ ☐ ☐ การจองทัวร์ ★

กรุณาจองทัวร์ล่วงหน้าก่อนการเดินทาง **พร้อมชำระมัดจำ 10,000 บาท ภายใน 3 วัน หลังการจอง** ส่วนที่เหลือชำระทันทีก่อนการเดินทาง ไม่น้อยกว่า 25 วัน มิฉะนั้น ถือว่าท่านยกเลิกการเดินทางโดยอัตโนมัติ (ช่วงวันหยุดยาว หรือ เทศกาล กรุณาชำระก่อนเดินทาง 30 วัน

### ✕ ☐ ☐ กรณียกเลิก (จอยกรุป) ★

ยกเลิกก่อนการเดินทาง **30 วันขึ้นไป** บริษัทฯ จะคืนเงินค่ามัดจำให้ทั้งหมด โดยหักค่าใช้จ่ายที่เกิดขึ้นจริง เช่น ค่าตัว หรือ ค่าวีซ่า



ยกเลิกการเดินทาง **15-29 วัน**  
ก่อนเดินทาง

หักค่าทัวร์ 50% จากราคาขาย และหักค่าใช้จ่ายที่เกิดขึ้นจริงทั้งหมดไม่ว่ากรณีใด ๆ ทั้งสิ้น



ยกเลิกการเดินทาง **0-14 วัน**  
ก่อนเดินทาง

บริษัทฯ ขอสงวนสิทธิ์เก็บเงินค่าทัวร์ทั้งหมดไม่ว่ากรณีใด ๆ ทั้งสิ้น



## อัตราค่าบริการรวม



ค่าตัวเครื่องบินไป-กลับ พร้อมคณะ



โรงแรมที่พักตามรายการที่ระบุ หรือ ระดับเทียบเท่า

- กรณีห้อง TWIN BED (เตียงเดี่ยว 2 เตียง) ซึ่งโรงแรมไม่มีหรือเต็ม ทางบริษัทขอปรับเป็นห้อง DOUBLE BED แทนโดยมีต้องแจ้งให้ทราบล่วงหน้า
- หากต้องการห้องพักแบบ DOUBLE BED ซึ่งโรงแรมไม่มีหรือเต็ม ทางบริษัทขอปรับเป็นห้อง TWIN BED แทนโดยมีต้องแจ้งให้ทราบล่วงหน้า
- กรณีพักแบบ TRIPLE ROOM 3 ท่าน 1 ห้อง ท่านที่ 3 อาจเป็นเสริมเตียง หรือ SOFA BED หรือ เสริมฟูกที่นอน ทั้งนี้ขึ้นอยู่กับรูปแบบการจัดห้องพักของโรงแรมนั้นๆ



ค่าอาหาร ค่าเข้าชม ค่ายานพาหนะทุกชนิด ตามที่รายการทัวร์ระบุ



น้ำหนักสัมภาระ ท่านละไม่เกิน 20 กิโลกรัม และสัมภาระติดตัวขึ้นเครื่องได้ 1 ชิ้น ต่อท่าน น้ำหนักต้องไม่เกิน 7 กิโลกรัม



มัคคุเทศก์ท้องถิ่น และหัวหน้าทัวร์นำเที่ยวคนไทย



ค่าประกันอุบัติเหตุในระหว่างการเดินทางท่องเที่ยว วงเงินประกันท่านละ 1,000,000 บาท และประกันสุขภาพ วงเงินประกันท่านละ 500,000 บาท ครอบคลุม สุขภาพ อาการเจ็บป่วย อุบัติเหตุต่างๆ ที่เกิดขึ้นภายในวันเดินทาง



## อัตราค่าบริการไม่รวม

- ✘ ค่าหนังสือเดินทาง และเอกสารต่างด้าวต่างๆ
- ✘ ค่าใช้จ่ายส่วนตัว เช่น ค่าอาหารหรือเครื่องดื่มที่สั่งเพิ่มพิเศษ ค่าโทรศัพท์ ค่าอินเทอร์เน็ต ค่ามิเนิบาร์ ค่าบริการชักรีด หรืออื่นๆ ที่ไม่ได้ระบุไว้ในรายการทัวร์
- ✘ ค่าส่วนต่างน้ำหนักกระเป๋าเดินทาง ในกรณีที่เกินกว่าสายการบินกำหนด
- ✘ ค่าใช้จ่ายอันเกิดจากความล่าช้าของสายการบิน อุบัติภัยทางธรรมชาติ การประท้วง การก่อกองลาจล การนัดหยุดงาน ซึ่งอยู่นอกเหนือความควบคุมของบริษัทฯ
- ✘ ค่าดำเนินการคัดกรองตรวจหาเชื้อ RT-PCR หรือ ATK ในกรณีที่ประเทศจีนต้องให้ตรวจ
- ✘ ค่าใช้จ่ายอันเกิดจากการถูกปฏิเสธไม่ให้เข้าและออกเมืองจากเจ้าหน้าที่ตรวจคนเข้าเมือง ซึ่งอยู่นอกเหนือการควบคุมของบริษัทฯ
- ✘ ค่าใช้จ่ายส่วนเกิน หากหน่วยงานรัฐบาลไทย/รัฐบาลจีน มีการปรับเปลี่ยนข้อกำหนดเกี่ยวกับการกักตัวเพิ่มเติม หรือขอเรียกตรวจโรคเพิ่ม
- ✘ ค่าวีซ่าท่องเที่ยวเข้าประเทศจีน ในกรณีที่ทางรัฐบาลจีน มีการยกเลิกฟรีวีซ่าท่องเที่ยว
- ✘ **ค่าทิปไกด์ท้องถิ่น+คนขับรถ (บังคับตามระเบียบของประเทศจีน) ท่านละ 1500 บาท ขอสงวนสิทธิ์เรียกเก็บค่าทิปดังกล่าวนี้ ณ วันเช็คอินที่ สนามบิน (ขาไป) ส่วนค่าทิป หัวหน้าทัวร์จากไทย แล้วแต่ความพึงพอใจของลูกค้ำหน้างาน**

## หมายเหตุ

- 1. บริษัทฯ มีสิทธิ์ที่จะเปลี่ยนแปลงรายละเอียดบางประการในทัวร์นี้ เมื่อเกิดเหตุสุดวิสัยจนไม่อาจแก้ไขได้**
- 2. บริษัทฯ ไม่รับผิดชอบค่าเสียหายในเหตุการณ์ที่เกิดจากสายการบิน ภัยธรรมชาติ ปฏิวัติและอื่น ๆ ที่อยู่นอกเหนือการควบคุมของทางบริษัทฯ หรือค่าใช้จ่ายเพิ่มเติมที่เกิดขึ้นทางตรงหรือทางอ้อม เช่น การเจ็บป่วย, การถูกทำร้าย, การสูญหาย, ความล่าช้า หรือจากอุบัติเหตุต่างๆ**
3. หากท่านถอนตัวก่อนรายการท่องเที่ยวจะสิ้นสุดลง ทางบริษัทฯ จะถือว่าท่านสละสิทธิ์และจะไม่คืนเงินค่าบริการที่ท่านได้ชำระไว้แล้วไม่ว่ากรณีใดๆ ทั้งสิ้น
4. บริษัทฯ จะไม่รับผิดชอบต่อการห้ามออกนอกประเทศ หรือ ห้ามเข้าประเทศ อันเนื่องมาจากมีสิ่งผิดกฎหมาย หรือเอกสารเดินทางไม่ถูกต้อง หรือ การถูกปฏิเสธในกรณีอื่นๆ
- 5. มัคคุเทศก์ พนักงาน และตัวแทนของบริษัทฯ ไม่มีสิทธิ์ในการให้คำสัญญาใดๆ ทั้งสิ้นแทนบริษัทฯ นอกจากมีเอกสารลงนามโดยผู้มีอำนาจของบริษัทฯ กำกับเท่านั้น**
6. หากไม่สามารถไปเที่ยวในสถานที่ที่ระบุในโปรแกรมได้ อันเนื่องมาจากธรรมชาติ ความล่าช้า และความผิดพลาดจากทางสายการบิน บริษัทฯ จะไม่มีการคืนเงินใดๆ ทั้งสิ้น แต่ทั้งนี้ทางบริษัทฯ จะจัดหาสถานที่ท่องเที่ยวอื่น ๆ มาทดแทน โดยขอสงวนสิทธิ์การกำหนดนี้โดยไม่แจ้งให้ทราบล่วงหน้า
7. เมื่อท่านออกเดินทางไปกับคณะแล้ว ท่านงดการใช้บริการรายการใดรายการหนึ่ง หรือไม่เดินทางพร้อมคณะถือว่าท่านสละสิทธิ์ ไม่อาจเรียกร้องค่าบริการ และเงินมัดจำคืน ไม่ว่ากรณีใดๆ ทั้งสิ้น

**\*เมื่อท่านชำระเงินค่าทัวร์ให้กับทางบริษัทฯแล้วทางบริษัทฯ**

**จะถือว่าท่านได้ยอมรับเงื่อนไขข้อตกลงทั้งหมดนี้แล้ว\***