



**บริษัท มาลัยสยามทัวร์ จำกัด**  
**MALAI SIAM TOUR CO.,LTD**

E-mail : [infomalaisiamtour@gmail.com](mailto:infomalaisiamtour@gmail.com)

Head Office : 29/88 Chaengwattana14,  
Thungsonghong, Laksi, Bangkok 10210  
Tel.093-4264922

North Branch : 50/38 Phokhun Rd.,  
Ropwiang, Mueang, Chiang Rai 57000  
Tel.092-6361538



License No. 11/05085

☎ 093-4264922 , 063-1926954 🌐 [www.malaisiamtour.com](http://www.malaisiamtour.com) 📞 @malaisiamtour

**โปรแกรมคุ้มค่าที่สุด!**

# เชียงใหม่ ภูเขาเขียว

**5 วัน 4 คืน ทัวร์**



ดินแดนที่รัฐหนึ่งในชีวิต  
★★★★★ ต้องไปเยือน

**พิเศษ!**  
**แลนด์มาร์คใหม่ล่าสุด**  
**ตึกเรือสำราญ LV**



**POP MART**  
**เชียงใหม่**

THE LOUIS 路易号

กำหนดเดินทาง

**เทศกาลสงกรานต์**	10-14 เม.ย. 69	33,900
	13-17 พ.ค. 69	24,900
	20-24 พ.ค. 69	24,900
	3-7 มิ.ย. 69	24,900
	17-21 มิ.ย. 69	24,900

ทอซันบุก ถนนหนทางถึง **สถานีรถไฟที่ใหญ่ที่สุดในโลก ตึกเรือสำราญ-LV**  
**POP-MART** เดอะบับเบิล เอ็งทริงเมียว **วัดพระหยกขาว 1000-Trees**  
ล่องเรือภูเขาเขียว ทาต่าเจ๋อเชียงใหม่ ย่านการค้าช้อปปิ้งที่  
ถนนเทียนจื่อฝาง **Florentia Village Outlet Mall**

**บินจากกรุงเทพฯ**

ราคาพิเศษเริ่มต้น

# 24,900.-

**มหานคร** ที่เจริญที่สุด เมืองหนึ่งของโลก ที่ผสมผสาน **โบราณสถาน** ดั้งเดิมไว้อย่างลงตัว



Hotel 4★ 23 KG

น้ำหนัก อาหารดี ที่เที่ยวครบ มีจุดเช่ามี 000 ภาษี ราคาสุดคุ้ม





# เซี่ยงไฮ้

ท่องเรือชิวเซี่ยเซี่ยว



5 วัน 4 คืน



# เชียงใหม่ ภูเขาที่ยิ่งใหญ่

5 วัน 4 คืน ทัวร์



พิเศษ!  
แลนด์มาร์คทุกจุด  
ดีกรีสถาน LV



วันที่	กำหนดการ	เช้า	เที่ยง	เย็น	โรงแรม
1	สนามบินสุวรรณภูมิ - เมืองเชียงใหม่ โดย FM842 (09.50-15.25) - ถนนหนานกิง	✕	✕		HOLIDAY INN EXPRESS HOTEL 4* หรือเทียบเท่า
2	ร้าน Starbucks + LV (The Louisa) - หอไข่มุก - ตลาดร้อยปีเงินหวางเมี่ยว - อุโมงค์เลเซอร์ หาดไร่ทาน				HOLIDAY INN EXPRESS HOTEL 4* หรือเทียบเท่า
3	เมืองโบราณอูเจียเจี้ยว(ล่องเรือ) - ย่านซินเทียนตี้ - พานหลงเทียนตี้				HOLIDAY INN EXPRESS HOTEL 4* หรือเทียบเท่า
4	FREE DAY อิสระท่องเที่ยว (ไม่มีไกด์+รถ)		✕	✕	HOLIDAY INN EXPRESS HOTEL 4* หรือเทียบเท่า
5	วัดพระหยกขาว - อาคารพันต้นไม้(1000 trees) - Florentia Village Outlet Mall สนามบินเชียงใหม่ - กรุงเทพฯ โดย FM839 (17.20-20.55)			✕	-

# HIGHLIGHTS



# MAP



**วันแรก**      **กรุงเทพฯ(สุวรรณภูมิ) - เชียงใหม่ - ถนนหนานจิง**

- 06.30 น.**      พร้อมกันที่ **ท่าอากาศยานนานาชาติสุวรรณภูมิ** โดยมีเจ้าหน้าที่บริษัทคอยให้การต้อนรับและอำนวยความสะดวกในการเช็คอินด้านสัมภาระและเอกสารให้กับท่าน
- 09.50 น.**      เห็นฟ้าสู่ **เมืองเชียงใหม่** ประเทศจีน โดยสายการบิน **Shanghai Airlines** เที่ยวบินที่ **FM842**
- 15.25 น.**      เดินทางถึง **ท่าอากาศยานนานาชาติช่างไห่ผู้ตง** หลังผ่านพิธีการตรวจคนเข้าเมืองพร้อมรับกระเป๋าสัมภาระเรียบร้อยแล้ว

จากนั้นอิสระท่านเพลิดเพลินที่ **ถนนหนานจิง (NANJING ROAD)** เป็นย่านช้อปปิ้งเก่าแก่ที่สุดของเชียงใหม่ เป็นตลาดซื้อขายของกันคึกคักตั้งแต่ทศวรรษ 1920 ตั้งอยู่ฝั่งผู้ชีกินพื้นที่ยาวตั้งแต่ฝั่งตะวันตกของ “เดอะ บันด์” ถึง “พีเพิลส์ สแควร์” เป็นแหล่งช้อปปิ้งสินค้าแบรนด์เนมจากทั่วโลก และยังเป็นศูนย์รวมร้านค้าและร้านอาหารอีกมากมาย และพลาดไม่ได้กับนักจุ่มอาร์ททอยอย่างแบรนด์ **POPMART GLOBAL FLAGSHIP STORE** ร้านขายของเล่นที่เป็นที่โด่งดังในขณะนี้ไม่ว่าจะ **LABUBU MOLLYSKULLPANDA** และอย่างอื่นอีกมากมาย ให้ท่านได้เลือกกลับไปอย่างสนุกสนาน



**ค่ำ**      **รับประทานอาหารเย็น**

เข้าสู่โรงแรมที่พัก **Holiday inn express hotel 4\*** หรือเทียบเท่า

**วันที่ 2**      **ร้าน Starbucks + LV (The Louis) - หอไข่มุก - ตลาดร้อยปีเงินหวังเมี่ยว - อู๋โหมงค์เลเซอร์**  
**หาดไ่ว่ทาน**      **(B/L/D)**

**เช้า**      **รับประทานอาหารเช้าในโรงแรม**

นำท่านสู่ **Starbucks** ซึ่งพลาดไม่ได้ กับสาขา **Reserve Roastery** ที่เพิ่งเปิดให้บริการในเชียงใหม่ ประเทศจีน ไฮไลท์ของสาขานี้ นอกจากความยิ่งใหญ่อลังการแล้ว ยังมีบาร์จิบกาแฟที่ยาวที่สุดในโลก



และพาทุกท่านถ่ายภาพกับ **LV (The Louis) (ชมด้านนอก)** แลนด์มาร์กแฟลกชิปรูปเรือสำราญของ Louis Vuitton โดดเด่นด้วยดีไซน์เหมือนเรือสำราญยักษ์ ยาวกว่า 100 เมตร ตกแต่งด้วยลาย Monogram เงามาม ภายในมีนันทนาการเล่าประวัติแบรนด์ พื้นที่ขายสินค้าแฟชั่น และ **Le Café Louis Vuitton** ที่ให้บริการเครื่องดื่มและอาหารสไตล์หรู **แต่ต้องจองล่วงหน้า** ปัจจุบันเป็นจุดเช็คอินใหม่ที่คนรุ่นใหม่และนักท่องเที่ยวไม่ควรพลาด



นำทุกท่านถ่ายรูป **หอไข่มุก (ชมด้านนอก)** ตั้งอยู่ฝั่งริมแม่น้ำหวงผู่ เสร็จเมื่อปี ค.ศ. 1993 มีความสูง 468 เมตร นับเป็นหอ TV ที่สูงที่สุดในเอเชียและสูงอันดับ 5 ของโลก ซึ่งปัจจุบันหอไข่มุกถือเป็นสัญลักษณ์ของเมืองเซี่ยงไฮ้อีกด้วย



## กลางวัน      รับประทานอาหารกลางวัน

นำท่านสู่ **ตลาดร้อยปี** หรือ **ตลาดเงินหวังเมี่ยว** ซึ่งเป็นตลาดเก่าแก่ ที่ชาวเชียงใหม่นิยมมาจับจ่ายซื้อของกันที่นี่ให้ท่านได้ช้อปปิ้งสินค้าพื้นเมือง พร้อมชมบรรยากาศตลาดอันสวยงาม



นำท่านเดินทางสู่ **อุโมงค์เลเซอร์** เป็นอุโมงค์ลอดแม่น้ำสายแรกในประเทศจีนภายในอุโมงค์ตกแต่งด้วยแสงเลเซอร์ เป็นรูปต่าง ๆ ตื่นตาตื่นใจ แสง สี เสียง ภายในอุโมงค์เปลี่ยนแปลงตลอดระยะทาง บางช่วงทำให้รู้สึกเหมือนเดินทางอยู่ในห้วงอวกาศเลยทีเดียว อุโมงค์เลเซอร์มีความลึกลงไปจากพื้นแม่น้ำ 9 เมตร ความยาว 646.70 เมตร รถรางสามารถจุคนได้ถึง 30 คน ทุกคนต้องยืนไป เพราะใช้เวลาสั้น ๆ มีบานหน้าต่างและประตูเป็นกระจกรอบคันทำให้มองเห็นแสงสีในอุโมงค์ได้ชัดเจน



นำท่านเดินทางสู่ **หาดไ่ว่ทาน** หรือ หาดเจ้าพ่อเชียงใหม่ ตั้งอยู่บนฝั่งตะวันตกของแม่น้ำหวงผู้มีความยาวจากเหนือจรดใต้ถึง 4 กิโลเมตรเป็นเขตกว้างใหญ่ที่ได้อธิบายว่า “พิพิธภัณฑสถานชาติ” ถือเป็นสัญลักษณ์ที่โดดเด่นของนครเชียงใหม่ อีกทั้งถือเป็นศูนย์กลางทางด้านการเงินการธนาคารที่สำคัญแห่งหนึ่งของเชียงใหม่ ตลอดแนวยาวของไ่ว่ทานเป็นแหล่งรวมศิลปะสถาปัตยกรรมที่หลากหลาย เช่น



ค่ำ                    รับประทานอาหารเย็น

เข้าสู่โรงแรมที่พัก **Holiday inn express hotel 4\*** หรือเทียบเท่า

วันที่ 3                    เมืองโบราณจูเจียเจียว(ล่องเรือ) - ย่านซินเทียนตี้ - ผานหลงเทียนตี้                    (B/L/D)

เช้า                    รับประทานอาหารเช้าในโรงแรม

นำท่านสู่ **เมืองโบราณจูเจียเจียว(ล่องเรือ)** หมู่บ้านลอยน้ำมีเสน่ห์ที่ตั้งอยู่บริเวณชานเมืองเซี่ยงไฮ้ เป็นเมืองโบราณที่มีชื่อเสียงในด้านลำคลองที่คดเคี้ยวแม่น้ำไหลเชี่ยวและทะเลสาบเตียนชานสุดอลังการเดินเล่นรอบๆ ตัวเมือง ถ่ายรูปสวยๆ ของแหล่งท่องเที่ยวธรรมชาติที่รายล้อมไปด้วยบ้านเรือนที่อยู่อาศัยทรงโบราณ ดื่มด่ำไปกับวัฒนธรรมท้องถิ่นเมื่อล่องเรือพื้นเมืองแบบดั้งเดิมไปตามลำน้ำสายหนึ่งของจูเจียเจียว ชมผู้คนใช้ชีวิตประจำวันก่อนที่จะขึ้นฝั่งมาเพื่อสำรวจร้านค้าและตลาด



## กลางวัน รับประทานอาหารกลางวัน

แล้วนำท่านเดินทางสู่ **ย่านซินเทียนตี้** ย่านไฮโซไฮตี๋ของเชียงใหม่ เป็นแหล่งพบปะสังสรรค์ของหนุ่มสาวรุ่นใหม่เชียงใหม่ รูปทรงตึกผสมผสานระหว่างวัฒนธรรมจีนโบราณกับยุโรปได้อย่างลงตัว ให้ท่านเดินเล่น ถ่ายรูป หรือช้อปปิ้งสินค้าได้ตามอัธยาศัย



จากนั้นทำท่านสู่ **ผานหลงเทียนตี้** (Panlong Tiandi) แหล่งรวมร้านอาหารและคาเฟ่ที่ตกแต่งอย่างมีสไตล์ หรือจิบกาแฟหอมกรุ่นที่ Starbucks Reserve Roastery Shanghai ซึ่งใหญ่ที่สุดในเอเชีย แล้วไปเดินชมศิลปะและช้อปปิ้งที่ เทียนจื่อฟาง และ ซินเทียนตี้ จุดรวมไลฟ์สไตล์สุดชิคของเชียงใหม่

## ค่ำ รับประทานอาหารเย็น

เข้าสู่โรงแรมที่พัก **Holiday inn express hotel 4\*** หรือเทียบเท่า

วันที่ 4	<b>Free Day</b> เลือกซื้อทัวร์ที่ต้องการ หรือ ท่องเที่ยวตามอัธยาศัย (B/-/-) ชื่อ Option1: อิสระเต็มวัน (ไม่มีรถและไกด์บริการ) ชื่อ Option2: สวนสนุกเชียงใหม่ดิสนีย์แลนด์(เต็มวัน) รวมบัตรค่าเข้า+รถรับส่ง
----------	---

## เช้า รับประทานอาหารเช้าในโรงแรม

**Option1: อิสระท่องเที่ยวตามอัธยาศัย (ไม่มีรถและไกด์บริการ)**  
(ท่านสามารถสอบถามวิธีการเดินทางท่องเที่ยวเพิ่มเติมได้ที่ไกด์ท้องถิ่นและหัวหน้าทัวร์)

**Option2: สวนสนุกเชียงใหม่ดิสนีย์แลนด์(เต็มวัน)**  
รวมบัตรค่าเข้า+รถรับส่ง (เวลา 08.00 น. -21.00น.)

หมายเหตุ: 1. กำหนดการชำระเงินค่าบัตรดิสนีย์แลนด์ ก่อนเดินทางอย่างน้อย 15 วัน (ขั้นต่ำ 8 ท่านขึ้นไปมีบริการรถรับ-ส่ง) หากต่ำกว่ากำหนดขอปรับเปลี่ยนการเดินทางเป็นไกด์พานั่งรถแท็กซี่หรือเดินทางโดยรถสาธารณะ / กรณีลูกค้าไม่ได้ซื้อ Option กับบริษัท (ต้องเดินทางด้วยตัวเอง สามารถสอบถามวิธีการเดินทางเพิ่มเติมได้ที่ไกด์)

2. กรณีช่วงเทศกาลตรงวันหยุดสำคัญของจีน เนื่องจากจะมีนักท่องเที่ยวค่อนข้างเยอะกว่าวันธรรมดา ทางบริษัทฯ ขอสงวนสิทธิ์ในการสลับวันเข้าดิสนีย์แลนด์ได้ เพื่อผลประโยชน์ของลูกค้าเป็นสำคัญ\*  
อิสระรับประทานอาหารกลางวันและอาหารค่ำตามอัธยาศัย เพื่อความสะดวกในการเล่นเครื่องเล่นอย่างจุใจ \*



**Free Day ไม่มีอาหารกลางวันและเย็น**

เข้าสู่โรงแรมที่พัก Holiday inn express hotel 4\* หรือเทียบเท่า

วันที่ 5

วัดพระหยกขาว – อาคารพันต้นไม้(1000 trees) – Florentia Village Outlet Mall -  
- สนามบินเชียงใหม่ - กรุงเทพฯ(สุวรรณภูมิ)

(B/L/-)

## เช้า รับประทานอาหารเช้าในโรงแรม

นำท่านเดินทางสู่ **วัดพระหยกขาว** เป็นวัดที่มีชื่อเสียงมากที่สุดในเมืองเชียงใหม่ ซึ่งเป็นที่รู้จักจากพระพุทธรูปสององค์ที่สร้างขึ้นจากหยกทั้งแท่ง องค์พระพุทธรูปปางนั่งมีความสูง 190 เซนติเมตร และ หุ้มด้วยเพชรพลอย หินมโนรา และ มรกต และองค์พระพุทธรูปปางไสยาสน์ มีความยาว 96 เซนติเมตร นอนเอียงด้านขวาและหนุนพระเศียรด้วยพระหัตถ์ขวา ถือเป็นวัดที่มีทั้งชาวจีนและนักท่องเที่ยวเดินทางมาสักการะบูชาตลอดทั้งวัน



นำท่านเดินทางสู่แลนด์มาร์กใหม่ของเชียงใหม่โครงการ **ตึกต้นไม้อัน 1,000 ต้น (TIAN AN 1,000 TREES)** ตัวโครงการมีทั้งสวนสาธารณะ ร้านอาหาร ศิลปะ ห้องพัก มีทุกอย่างเท่าที่ท่านจะนึกได้ ออกแบบโดยสถาปนิกชาวอังกฤษ โทมัส เฮเธอร์วิก โดยภายในจะมีร้านค้าต่างๆกระจายอยู่ตามที่ต่างๆแบบต่างคนต่างอยู่ Tian An 1,000 Trees จึงเป็นเหมือนตัวกลางที่เชื่อมทุกอย่างให้เข้ากันทั้งตัวสถาปัตยกรรม ธรรมชาติ ศิลปะ และวิถีชีวิตผู้คน ได้อย่างลงตัว



## กลางวัน      รับประทานอาหารกลางวัน

นำท่านช้อปปิ้ง **Florentia Village Outlet** เป็นเอาท์เล็ตสินค้าแบรนด์ดังของอิตาลีแห่งแรกในประเทศไทย จีน โดยสร้างประสบการณ์การช้อปปิ้งชั้นเลิศให้กับนักช้อปปิ้งชาวจีน ภายในมีสินค้าแบรนด์ดังจากอิตาลีมากกว่า 200 แบรินด์รวมถึงสินค้าแฟชั่นแบรนด์ระดับโลกและจากจีนที่มีคุณภาพสูงอีกมากมาย



เดินทางไปยัง **ท่าอากาศยานนานาชาติช่างไห่ผู้ตง** เตรียมตัวเช็คอินสำหรับเที่ยวบินระหว่างประเทศ เพื่อเดินทางกลับสู่ประเทศไทย

**17.20 น.**      เห็นฟ้าสู่ กรุงเทพฯ ประเทศไทย โดยสายการบิน **Shanghai Airlines** เที่ยวบินที่ **FM839**

**20.55 น.**      เดินทางถึง **ท่าอากาศยานนานาชาติสุวรรณภูมิ** โดยสวัสดิภาพ

---

## อัตราค่าบริการ สำหรับ 20 ท่านขึ้นไป

### ทัวร์ไม่ลงร้านรัฐบาล

วันที่เดินทาง	ราคา/บาท/ท่าน	พักเดียว/บาท/ท่าน
10-14 เมษายน 2569	สงกรานต์ 33,900	5,500.-
13-17 พฤษภาคม 2569	24,900	3,500.-
20-24 พฤษภาคม 2569	24,900	3,500.-
03-07 มิถุนายน 2569	24,900	3,500.-
17-21 มิถุนายน 2569	24,900	3,500.-

ค่าทิปไกด์ท้องถิ่น หัวหน้าทัวร์ และคนขับรถตลอดเส้นทาง 30 หยวน/ท่าน/วัน รวม 150 หยวนต่อท่าน หรือ 750 บาทไทย

มัดจำท่านละ 5,000 บาท

หมายเหตุ : ตั้งแต่วันที่ 1 มีนาคม 2567 จีนยกเลิกการขอวีซ่าสำหรับท่องเที่ยวให้หนังสือเดินทางประเทศไทย สามารถเข้าประเทศจีนโดยไม่ต้องขอวีซ่า

\*ถ้ากรณีทางรัฐบาลจีนประกาศให้กลับมาใช้วีซ่า ผู้เดินทางจะต้องเสียค่าใช้จ่ายเพิ่มในการขอวีซ่าตามที่ สถานทูต หรือ บริษัทกำหนด


# ข้อมูลสำคัญ Power Bank ในประเทศจีน



## ไม่มี CCC = ยึดทันที !

เฉพาะเที่ยวบิน DOMESTIC จีน เริ่ม 28 มิถุนายน 2025

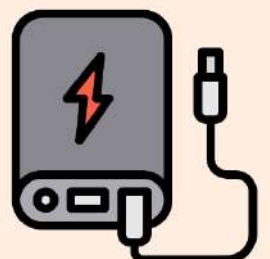
ตรวจสอบ Power Bank ของคุณขณะไปเที่ยวประเทศจีนโดย Power Bank ทุกขนาดต้องมีสัญลักษณ์ 3C (CCC) ซึ่งทางเจ้าหน้าที่จะทำการยึดทั้งหมด ไม่เกี่ยวกับความจุไม่เกิน 20,000 mAh จะผ่านเสมอไป ตอนนี้เจ้าหน้าที่ตรวจสอบทั้งความจุและมาตรฐาน 3C ครับ (ภาพตัวอย่าง 3C เป็นแบบไหนที่ด้านบน)

 ทางจีนได้ประกาศเรื่อง Power Bank ในวันที่ 26 มิ.ย. 68 (เริ่ม 28 มิ.ย. 68 บางสนามบินภายในประเทศ เช่น คุรุมฉี เชียงไฮ้ ปักกิ่ง ฯลฯ) และบังคับใช้แค่เที่ยวบินภายในประเทศจีนครับ

**\*\*แต่สำหรับไฟท์บินอินเตอร์ขาออกจากจีนเจ้าหน้าที่อาจจะมีการริเช็คอีกเช่นกัน\*\***

ทางบริษัทแนะนำว่า หาก Power Bank ไม่มีสัญลักษณ์ดังกล่าว

ไม่แนะนำให้เอาไปครับ เพื่อป้องกันการโดนยึดจากเจ้าหน้าที่สายการบิน



# อัตราค่าบริการนี้รวม



ตั๋วเครื่องบิน ไป - กลับ ชั้นประหยัด  
แบบหมู่คณะ และ ค่าภาษีสนามบินทุกแห่งที่มี



นำนักกระเป่าสัมภาระ  
ซึ่งเป็นไปตามกฎของสายการบิน



มีคณาจารย์คอยให้บริการตลอดการเดินทาง



อาหารตามมือที่ระบุในรายการ



ที่พักตามที่ระบุในรายการ พักห้องละ 2-3 ท่าน



รถรับ-ส่ง และนำเที่ยวตามที่รายการระบุ



น้ำดื่มบนรถวันละ 1 ขวด/ท่าน



ค่าเข้าชมสถานที่ต่างๆตามรายการที่ระบุ



ประกันอุบัติเหตุระหว่างการเดินทาง  
วงเงินท่านละ 1,000,000 บาท  
ซึ่งเป็นไปตามเงื่อนไขกรมธรรม์



# อัตราค่าบริการนี้ไม่รวม



ค่าใช้จ่ายส่วนตัวนอกเหนือจากรายการที่ระบุ เช่น ค่าทำหนังสือเดินทาง, ค่าโทรศัพท์ ค่าโทรศัพท์ทางไกล, ค่าอินเทอร์เน็ต, ค่าซักรีด, มินิบาร์ในห้อง (กรุณาสอบถามจากหัวหน้าทัวร์ หรือไกด์ท้องถิ่นก่อนการใช้บริการ)



ค่าดำเนินการอื่นๆ สำหรับผู้ที่ไม่ได้ถือหนังสือเดินทางสัญชาติไทย ค่าดำเนินการแจ้งเข้า - ออกประเทศ



ค่าบริการซึ่งไม่ได้รวมภาษีมูลค่าเพิ่ม 7% และหักภาษี ณ ที่จ่าย 3%



ค่าอาหารพิเศษที่นอกเหนือจากที่โปรแกรมทัวร์กำหนด และรวมถึงการริเคิวอาหารพิเศษต่างๆ เช่น อาหารเจ, มังสวิรัต, อาหารทะเล เป็นต้น



ค่าบริการอื่นๆเพิ่มเติมของสายการบิน เช่น ชื้อที่นั่ง อาหาร วิลแชร์ และบริการเสริมอื่นๆ (หากมี)



ค่าน้ำหนักกระเป๋าเดินทางในกรณีที่เกินกว่าสายการบินกำหนดไว้



ค่าทิปคนขับรถ หัวหน้าทัวร์และไกด์ท้องถิ่น



# เงื่อนไขการจอง

เงินมัดจำถือเป็นการจองกับบริษัท และขอสงวนสิทธิ์ยกเลิกการจองของท่านหากไม่ได้ชำระเงินตามกำหนด โดยไม่แจ้งให้ทราบล่วงหน้า

1

## ชำระมัดจำ 5,000 บาท

กรุณาจองทัวร์ล่วงหน้าก่อนเดินทาง พร้อมชำระมัดจำ 5,000 บาทตามรายการระบุ **ภายใน 2 วัน พร้อมส่งสำเนาหนังสือเดินทาง**

ตัวอย่าง



2

## กรณีจองใกล้วันเดินทาง

ทางบริษัท ขอทำการเก็บค่าทัวร์เต็มจำนวนทันที

3

## ชำระส่วนที่เหลือ

ส่วนที่เหลือชำระชำระทันทีก่อนเดินทางไม่น้อยกว่า 20 วัน นับรวมวันเสาร์ อาทิตย์ และวันหยุดราชการ มิฉะนั้นถือว่าท่านยกเลิกเดินทางโดยอัตโนมัติ (ช่วงเทศกาลวันหยุดยาว หรือวันหยุดนักขัตฤกษ์ กรุณาชำระก่อนเดินทาง 30 วัน )

4

## กรณีที่ท่านมัดจำหรือชำระค่าทัวร์แล้ว

เมื่อท่านมัดจำหรือชำระค่าทัวร์แล้ว ทางบริษัทฯจะถือว่าท่านรับทราบและยอมรับในเงื่อนไขต่างๆ ของบริษัทฯที่ได้ระบุไว้ในรายการทัวร์ทั้งหมด



# เงื่อนไข การยกเลิก การเดินทาง

กรณีที่นักท่องเที่ยวต้องการ ขอยกเลิกเดินทาง เลื่อน หรือ  
เปลี่ยนแปลงการเดินทาง

- นักท่องเที่ยว (ผู้มีรายชื่อในเอกสารการจอง) จะต้องอีเมลมา เพื่อลงนามในการยืนยันการยกเลิกการจอง กับทางบริษัทเป็นลายลักษณ์อักษรเท่านั้น ทางบริษัทไม่รับการยกเลิกการจองผ่านทางโทรศัพท์ ไม่ว่าจะกรณีใดๆ ทั้งสิ้น

แจ้งยกเลิกก่อนเดินทาง  
ตั้งแต่ 30 วันขึ้นไป

คืนค่าใช้จ่ายทั้งหมด หรือ หักค่าใช้จ่ายที่เกิดขึ้นจริง

แจ้งยกเลิกก่อนเดินทาง  
15-29 วัน

เก็บค่าใช้จ่ายท่านละ 50% ของค่าทัวร์ หรือ หักค่าใช้จ่ายจริงที่เกิดขึ้น

แจ้งยกเลิกก่อนเดินทาง  
0-14 วัน

เก็บค่าใช้จ่ายท่านละ 100% ของค่าทัวร์

# การยกเลิกทัวร์



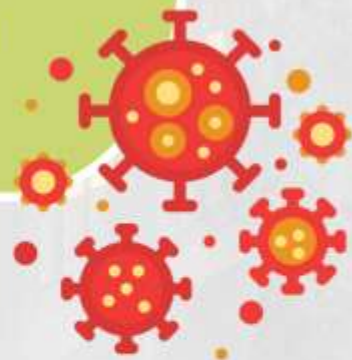
## กรณีเจ็บป่วยจนไม่สามารถเดินทางได้

กรณีเจ็บป่วยจนไม่สามารถเดินทางได้ ต้องมีใบรับรองแพทย์จากโรงพยาบาล บริษัทจะทำการเลื่อนการเดินทางไปยังคณะต่อไป ทั้งนี้ท่านจะต้องเสียค่าใช้จ่ายที่ไม่สามารถยกเลิกหรือเลื่อนการเดินทางได้ตามความเป็นจริง



## กรณีเจ็บป่วยกะทันหัน 7 วัน ก่อนเดินทาง

กรณีเจ็บป่วยกะทันหันก่อนล่วงหน้าเพียง 7 วัน ทำการ ทางบริษัทขอสงวนสิทธิ์ในการคืนเงินทุกกรณี





## เงื่อนไขอื่นๆ

- **สงวนสิทธิ์ในการเก็บค่าใช้จ่ายทั้งหมด กรณีท่านยกเลิกการเดินทาง** และมีผลทำให้คณะเดินทางไม่ครบตามจำนวนที่บริษัทฯ กำหนดไว้ (20 ท่านขึ้นไป) เนื่องจากเกิดความเสียหายต่อทางบริษัทฯ และผู้เดินทางอื่นที่เดินทางในคณะเดียวกัน บริษัทต้องนำไปชำระค่าเสียหายต่างๆที่เกิดจากการยกเลิกของท่าน
- **กรณีที่มีผู้เดินทางไม่ถึง 20 ท่านหรือมีเหตุสุดวิสัย ขอสงวนสิทธิ์เลื่อนวันเดินทาง หรือยกเลิกการเดินทาง** โดยทางบริษัทจะแจ้งให้ท่านทราบล่วงหน้า 14 วัน
- **กรณีที่ท่านต้องออกตัวภายใน เช่น ตัวเครื่องบิน ตัวรถทัวร์ ตัวรถไฟ กรุณาสอบถามที่เจ้าหน้าที่ทุกครั้งก่อนทำการออกตัว** เนื่องจากสายการบินอาจมีการปรับเปลี่ยนไฟล์ทบิน หรือเวลาบิน โดยไม่ได้แจ้งให้ทราบล่วงหน้า ทางบริษัทฯจะไม่รับผิดชอบใดๆ ในกรณี ถ้าท่านออกตัวภายในโดยไม่แจ้งให้ทราบ และหากไฟล์ทบินมีการปรับเปลี่ยนเวลาบิน เพราะถือว่าท่านยอมรับในเงื่อนไขดังกล่าว
- **อัตราค่าทัวร์นี้สำหรับบัตรโดยสารเครื่องบินแบบหมู่คณะ (ตัวกรุ๊ป) ไม่สามารถเลื่อนไฟล์ทขาไปหรือขากลับได้** จำเป็นจะต้องไปและกลับตามกำหนดการเท่านั้น
- **กรณีใช้หนังสือเดินทางราชการ (เล่มน้ำเงิน) เดินทางเพื่อการท่องเที่ยวเกี่ยวกับคณะทัวร์ หากท่านถูกปฏิเสธในการเข้า-ออกประเทศใดๆ ก็ตาม ทางบริษัทฯขอสงวนสิทธิ์ไม่คืนค่าทัวร์และรับผิดชอบใดๆ ทั้งสิ้น**
- **เมื่อท่านได้ชำระเงินมัดจำหรือทั้งหมด ทางบริษัทฯจะถือว่าท่านรับทราบและยอมรับในเงื่อนไขต่างๆ ของบริษัทฯที่ได้ระบุไว้ในรายการทัวร์ทั้งหมด**



## รายละเอียดเพิ่มเติม

- บริษัทฯ มีสิทธิในการเปลี่ยนแปลงโปรแกรมทัวร์ในกรณีที่เกิดเหตุสุดวิสัยจนไม่อาจแก้ไขได้
- เที่ยวบิน ราคา และรายการท่องเที่ยว สามารถเปลี่ยนแปลงได้ตามความเหมาะสม โดยคำนึงถึงผลประโยชน์ของผู้เดินทางเป็นสำคัญ
- กรณีที่ท่านมีข้อจำกัดการทานอาหาร ไม่ทานเนื้อสัตว์ หรือแพ้อาหารบางประเภท กรุณาแจ้งเจ้าหน้าที่เป็นกรณีพิเศษ
- กรณีผู้เดินทางต้องการความช่วยเหลือเป็นพิเศษ อาทิ เช่น ต้องการวีลแชร์ กรุณาแจ้งบริษัทฯ อย่างน้อย 7-10 วันก่อนการเดินทาง มิฉะนั้นจะไม่สามารถจัดการให้ล่วงหน้าได้
- หนังสือเดินทางต้องมีอายุการใช้งานเหลือไม่น้อยกว่า 6 เดือน และบริษัทฯ รับผิดชอบผู้มีจุดประสงค์เดินทางเพื่อท่องเที่ยวเท่านั้น (หนังสือเดินทางต้องมีอายุการใช้งานไม่น้อยกว่า 6 เดือน บริษัทฯ ไม่รับผิดชอบหากอายุเหลือไม่ถึง และไม่สามารถเดินทางได้)
- หากเกิดความล่าช้าของสายการบิน หรือสายการบินยกเลิกเที่ยวบิน การประท้วง การนัดหยุดงานการก่อจลาจล หรือเหตุภัยพิบัติทางธรรมชาติ ซึ่งท่านจะต้องยอมรับในเงื่อนไขนี้ ในกรณีที่เกิดเหตุสุดวิสัยอาจจะมีการปรับเปลี่ยนโปรแกรมตามความเหมาะสม
- ในกรณีถูกปฏิเสธการเข้า/ออกเมืองจากเจ้าหน้าที่ตรวจคนเข้าเมืองฝั่งไทย และเจ้าหน้าที่กรมแรงงานทั้งจากไทยและต่างประเทศ เจ้าหน้าที่ตรวจคนเข้าเมือง ซึ่งอยู่นอกเหนือความรับผิดชอบของบริษัทฯ ขอสงวนสิทธิ์ที่จะไม่คืนค่าทัวร์ไม่ว่ากรณีใดๆ ทั้งสิ้น
- หากผู้เดินทางประสบเหตุสภาวะฉุกเฉินจากโรคประจำตัว ซึ่งไม่ได้เกิดจากอุบัติเหตุในรายการท่องเที่ยว ทางบริษัทฯ จะไม่รับผิดชอบใดๆ ทั้งสิ้น ซึ่งท่านจะต้องยอมรับในเงื่อนไขนี้ ในกรณีที่เกิดเหตุสุดวิสัย ซึ่งอยู่นอกเหนือความรับผิดชอบของบริษัทฯ
- หากใช้บริการของทางบริษัทฯ ไม่ครบ อาทิ ไม่เที่ยวบางรายการ ไม่ทานอาหารบางมื้อ ทางบริษัทฯ จะไม่รับผิดชอบใดๆ ทั้งสิ้น เพราะค่าใช้จ่ายทุกอย่างทางบริษัทฯ ได้ชำระค่าใช้จ่ายให้ตัวแทนต่างประเทศแบบเหมาจ่ายขาดก่อนเดินทางเรียบร้อยแล้วตาม พระราชบัญญัติ ธุรกิจนำเที่ยวและมัคคุเทศก์ พ.ศ. ๒๕๕๑ หมวด 2



## ! รายละเอียดเพิ่มเติม

- ตัวเครื่องบินเป็นตั๋วราคาพิเศษ กรณีที่ท่านไม่เดินทางพร้อมคณะไม่สามารถนำมาเลื่อนวัน คืนเงินหรือไม่สามารถเปลี่ยนชื่อได้ หากมีการปรับราคาบัตรโดยสารสูงขึ้นตามอัตราค่าน้ำมัน หรือค่าเงินแลกเปลี่ยน ทางบริษัทฯ สงวนสิทธิ์ปรับราคาตั๋วดังกล่าว
- เมื่อตกลงชำระเงินไม่ว่าทั้งหมด หรือบางส่วนผ่านตัวแทนของบริษัทฯ หรือชำระโดยตรงกับทางบริษัทฯ ทางบริษัทฯ จะถือว่าท่านได้ยอมรับในเงื่อนไขข้อตกลงต่างๆ ที่ได้ระบุไว้ข้างต้นนี้แล้วทั้งหมด
- กรุ๊ปที่เดินทางช่วงวันหยุด และเทศกาลที่ต้องการันตีมัดจำกับสายการบิน หรือผ่านตัวแทนในประเทศ/ต่างประเทศรวมถึงเที่ยวบินพิเศษ เช่น CHARTER FLIGHT, EXTRA FLIGHT จะไม่มีการคืนเงินมัดจำหรือค่าทัวร์ทั้งหมด
- ในกรณีของหนังสือเดินทางจะต้องไม่มีการชำระ ภาษี การขีดเขียนรูปต่างๆ หรือแม้กระทั่งตรา ป้ายลายการ์ตูน ที่ไม่ใช่การประทับตราอย่างเป็นทางการของประเทศนั้นๆ กรุณาตรวจสอบก่อนออกเดินทางทุกครั้ง หากเจ้าหน้าที่ตรวจคนเข้าเมืองปฏิเสธการเข้า-ออกเมืองของท่าน ทางบริษัทฯ จะไม่รับผิดชอบใดๆ ทั้งสิ้น
- ผู้เดินทางที่อายุไม่ถึง 18 ปีบริบูรณ์ ไม่ได้เดินทางกับบิดา มารดา ต้องมีจดหมายยินยอมให้บุตรเดินทางไปต่างประเทศจากบิดาหรือมารดาแนบมาด้วย
- กรณีมี "คดีความ" ที่ไม่อนุญาตให้ท่านเดินทางออกนอกประเทศได้ โปรดทำการตรวจสอบก่อนการจองทัวร์ว่าท่านสามารถเดินทางออกนอกประเทศได้หรือไม่ ถ้าไม่สามารถเดินทางได้ ซึ่งเป็นสิ่งที่อยู่เหนือการควบคุมของบริษัทฯ ทางบริษัทฯ จะไม่รับผิดชอบใดๆ ทั้งสิ้น
- กรณี "หญิงตั้งครรภ์" ท่านจะต้องมีใบรับรองแพทย์ ระบุชัดเจนว่าสามารถเดินทางออกนอกประเทศได้ รวมถึงรายละเอียดอายุครรภ์ที่ชัดเจน สิ่งนี้อยู่เหนือการควบคุมของบริษัทฯ ทางบริษัทฯ จะไม่รับผิดชอบใดๆ ทั้งสิ้น
- หากเกิดสิ่งของสูญหายจากการโจรกรรม อุบัติเหตุที่เกิดจากความประมาทของนักท่องเที่ยว หรือกรณีที่กระเป๋าเกิดสูญหาย และชำระจากสายการบิน ทางบริษัทฯ จะไม่รับผิดชอบใดๆ ทั้งสิ้น



## รายละเอียดเพิ่มเติม

- เกี่ยวกับที่นั่งบนเครื่องบิน เนื่องจากบัตรโดยสาร เป็นแบบหมู่คณะ (ราคาพิเศษ) สายการบินจึง **ขอสงวนสิทธิ์ในการเลือกที่นั่งบนเครื่องบินทุกกรณี** แต่ทางบริษัทจะพยายามให้มากที่สุด ให้ลูกค้าผู้เดินทางที่มาด้วยกันได้นั่งด้วยกัน หรือใกล้กันให้มากที่สุดเท่าที่จะสามารถทำได้
- **กรณีที่ต้องเดินทางด้วยสายการบินภายในประเทศ** น้ำหนักของกระเป๋าอาจจะถูกกำหนดให้ต่ำกว่ามาตรฐานได้ทั้งนี้ขึ้นอยู่กับข้อกำหนดของแต่ละสายการบิน ทางบริษัทฯ ขอสงวนสิทธิ์ไม่รับผิดชอบส่วนต่างของค่าใช้จ่ายที่สัมภาระน้ำหนักเกิน (ท่านต้องชำระในส่วนที่โดนเรียกเก็บเพิ่ม)
- **กรณีห้อง TWIN BED (เตียงเดี่ยว 2 เตียง) ซึ่งโรงแรมไม่มีหรือเต็ม** ทางบริษัทขอปรับเป็นห้อง DOUBLE BED แทนโดยมิต้องแจ้งให้ทราบล่วงหน้า – หากต้องการ **ห้องพักแบบ DOUBLE BED ซึ่งโรงแรมไม่มีหรือเต็ม** ทางบริษัทขอปรับเป็นห้อง TWIN BED แทนโดยมิต้องแจ้งให้ทราบล่วงหน้า เช่นกัน – **กรณีพักแบบ TRIPLE ROOM 3 ท่าน 1 ห้อง** ท่านที่ 3 อาจเป็นเสริมเตียง หรือ SOFA BED หรือ เสริมฟูกที่นอน ทั้งนี้ขึ้นอยู่กับรูปแบบการจัดห้องพักของโรงแรมนั้นๆ ในกรณีที่โรงแรมไม่สามารถจัดหาห้องพัก แบบ TRIPLE ได้ ทางบริษัทขอสงวนสิทธิ์ในการจัดห้องพักแบบ แยก 2 ห้อง คือ [1TWN+1 SGL] แทนท่านจะต้องชำระค่าใช้จ่ายส่วนต่างนี้ถ้ามี \*\*
- ทางบริษัทขอสงวนสิทธิ์ไม่รับผิดชอบต่อความเสียหายหรือค่าใช้จ่ายใดๆ ที่เพิ่มขึ้นของนักท่องเที่ยวที่ **ไม่ได้เกิดจากความผิดของทางบริษัท** เช่น ภัยธรรมชาติ การจลาจล การนัดหยุดงาน การปฏิวัติ อุบัติเหตุ ความเจ็บป่วย ความสูญหายหรือเสียหายของสัมภาระ ความล่าช้า เปลี่ยนแปลง หรือการบริการของสายการบิน เหตุสุดวิสัยอื่น เป็นต้น
- **เงินยกเลิกการจองวีซ่าสำหรับท่องเที่ยวให้หนังสือเดินทางประเทศไทย** สามารถเข้าประเทศจีนโดยไม่ต้องขอวีซ่า
- ถ้ากรณีทางรัฐบาลจีนประกาศให้กลับมาใช้วีซ่า ผู้เดินทางจะต้องเสียค่าใช้จ่ายเพิ่มในการขอวีซ่าตามที่สถานทูต และ บริษัทกำหนด